

# Full **NAMIBIA** in quality

IL BELLO DELL'AFRICA IN UN VIAGGIO UNICO

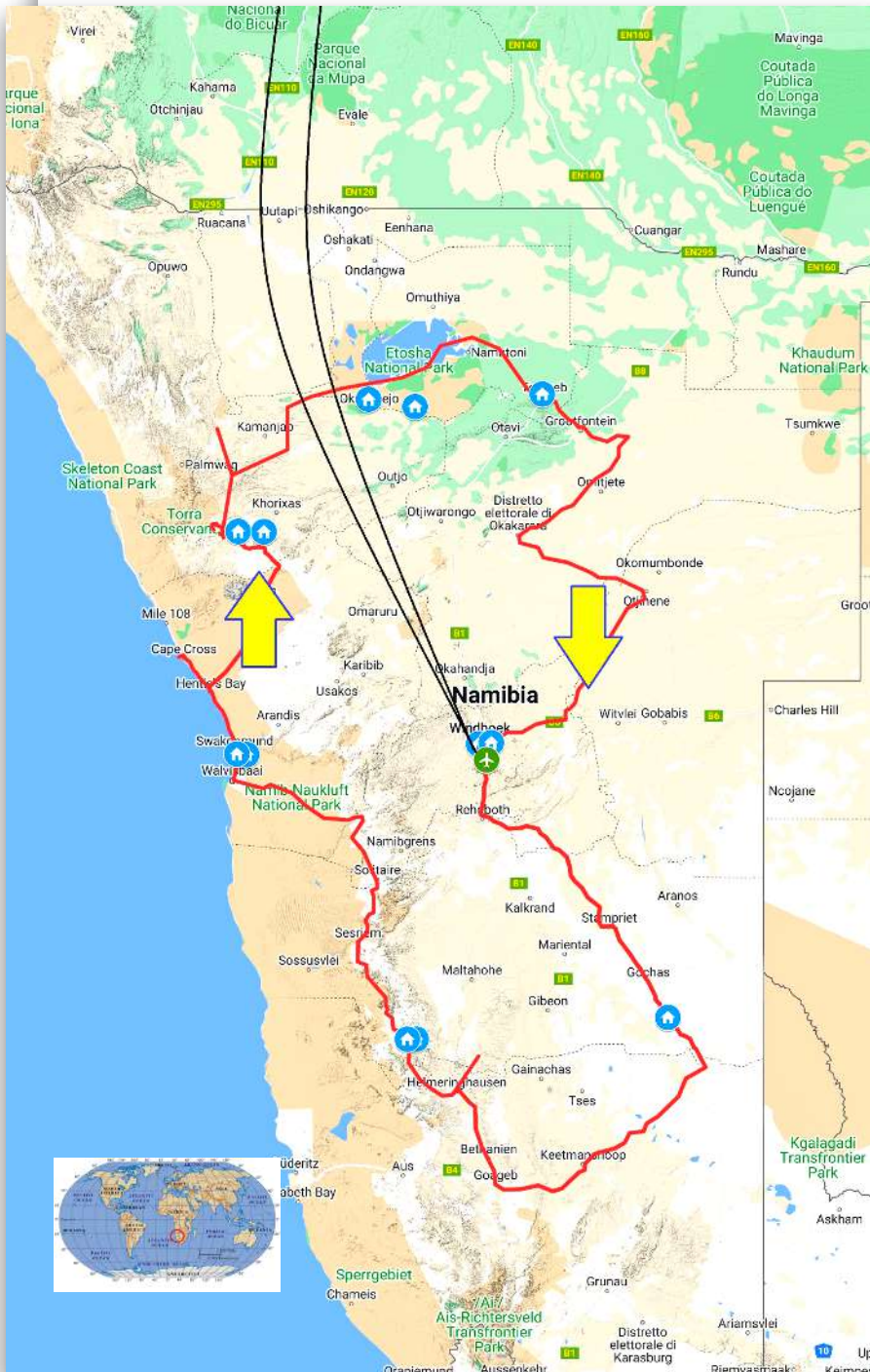
**14gg, partenze: 25/Giugno e 23/Luglio**  
nella stagione migliore, l'Africa che tutti sogniamo,  
in piccolo gruppo per un grande programma  
minimo 2 e massimo 14 partecipanti





# LA NAMIBIA DI **NATURAVIAGGI** CON GUIDA

Namibia programma **Grand Tour** completo di **QUALITA'**,  
per un'autentica esperienza nell'Africa che sogni



Un viaggio magnifico, con alti contenuti naturalistici ed etnici, dalla logistica comprovata e personalizzata, perfetto per chiunque sia curioso e alla ricerca di profonde emozioni. Questo Tour è l'ideale per chi vuole conoscere i luoghi più caratteristici della Namibia avendo però a disposizione un tempo limitato. Questo tour safari include le destinazioni classiche della Namibia: Il Kalahari, il Namib Naukluft Park ed il Sossusvlei, Swakopmund - cittadina sulla Costa dell'Oceano Atlantico-, la parte meridionale della Skeleton Coast, il Damaraland e l'Etosha National Park. La Namibia vi sorprenderà: è l'Africa che tutti vorremmo, il paese degli spazi metafisici, dei più grandi animali d'Africa, delle aspre montagne, dei profondi canyon, delle immense dune di sabbia, dei deserti che finiscono direttamente nell'Oceano. Non esiste un altro paese così forte, arido e contrastante: nonostante qui la vita sia difficile, ma direttamente proporzionata al fascino che emana. Il tour sarà accompagnato da una guida italiana del nostro Team locale per tutta la durata dell'itinerario. Sarete ben seguiti in questo viaggio memorabile!

**UN PROGRAMMA APPAGANTE, NATO DA ANNI DI ESPERIENZA,  
SENZA INTERMEDIAZIONI DAL NOSTRO PARTNER LOCALE AL PARTECIPANTE**



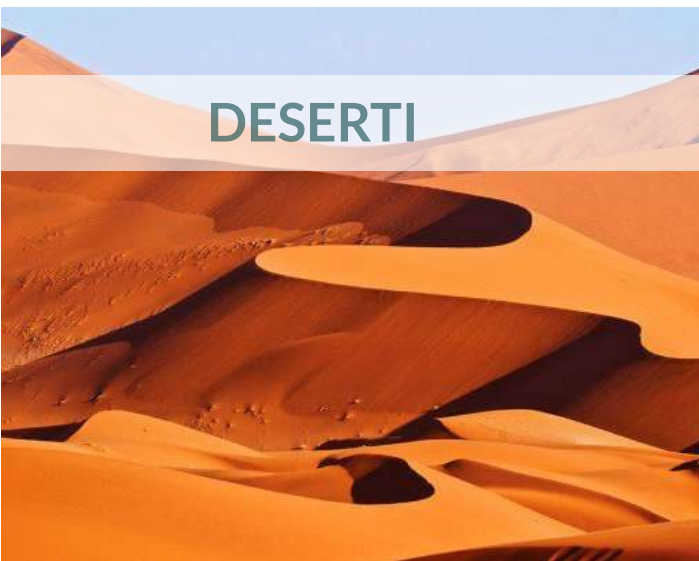
# LA 'NOSTRA' NAMIBIA con GUIDA ITALIANA



CIVILTA' & ETNIE



OCEANO



DESERTI



FAUNA SELVATICA



FLORA ESOTICA



MERAVIGLIE



## 14gg in Giugno e Luglio 2026

viaggio 14gg **25/6-8/7/26 Euro 4800/pers.+volo**  
prezzo MINIGRUPPO - min. 2 e max 14 partecipanti

viaggio 14gg **23/7- 5/8/26 Euro 4950/pers.+volo**  
prezzo MINIGRUPPO - min. 2 e max 14 partecipanti

### PROGRAMMA DI QUALITA':

- 1°g: Italia -Windhoek Namibia, con scalo tecnico ad Adis Abeba (Etiopia) **FB aereo**
- 2°g: Arrivo a Windhoek, trasferim. a Naankuse, relax, safari **BB aereo-HB Hotel**
- 3°g: Gran Tour Namibia, prima Grande emozione il Deserto Kalahari, **FB Lodge**
- 4°g: Deserto Kalahari, incontro Boscimani, transfert Namib desert, **FB Lodge**
- 5°g: Sossusvlei, Deadvlei e Sesriem Canyon, Namib desert **FB Lodge**
- 6°g: Dal Namib desert a 'Moon Valley' sino a Swakopmund sull'Atlantico **HB pranzo,-Hotel**
- 7°g: L'Atlantico e le sue meraviglie, da Swakopmund *pranzo sulle Dune-HB pranzo,-Hotel*
- 8°g: Dall'Atlantico all'altopiano interno con destinazione Twyfelfontein **FB Lodge**
- 9°g: Incisioni rupestri e safari nel Damaraland, base a Twyfelfontein **FB Lodge**
- 10°g: Paesaggi tipici e Foresta pietrificata, Parco Nazionale Etosha west side **FB Lodge**
- 11°g: Parco Nazionale Etosha GRAN SAFARI westside **FB Lodge**
- 12°g: Etnie Himba, coinvolgente. Arrivo a Windhoek. **HB pranzo, cena libera -Hotel**
- 13°g: Mattina libera e trasferimento, verso l'aeroporto per volo in Italia **B&B+FB aereo**
- 14°g: arrivo in Italia - FINE TOUR. **FB aereo**

compagnie aeree indicate per voli Italia-Namibia





## LA QUOTA COMPRENDE

- Programma 14gg di cui 12 giorni di viaggio effettivi, in terra namibiana.
- Pernottamento in mezza pensione o come da programma.
- Sistemazione in pensione completa per la guida/autista.
- Servizio di guida parlante ITALIANO per tutto il tour.

### Tipo di veicolo, sempre privato del gruppo e aria condizionata :

- da 2 a 5 pax - Suv 4 x 4 o Microbus
- da 6 a 8 pax - Toyota Quantum 4 x 4
- da 9 a 14 pax - Iveco/Isuzu 4 x 4 - 14 posti
- Il tipo di veicolo dipende da quante persone sono confermate sul Tour e in caso di utilizzo bus 9-14 partecipanti si aggiunge allo staff, 1 autista esperto locale, per tutto il tour in lingua inglese. .
  
- Tutte l'escursioni e attività previste nel programma.
- Tutti i transfert aeroporto-Hotel-aeroporto, in Namibia inizio e fine OVERLAND.
- Safari d'intera giornata nel Parco Etosha in mezzi 4 x 4 aperti da Safari.
- Tasse d'entrata nei parchi e nelle zone protette.
- Acqua minerale a disposizione a bordo.
- Un bottiglia di acqua minerale, o una bibita analcolica, o una birra o un bicchiere di vino durante i pranzi compresi nel programma.
- Servizi di Facchinaggio per l'intero safari.
- Assicurazione Aeromed - Emergency Medical Evacuation Insurance.
- **Assicurazione Medico&Bagaglio&Annullamento**
- Namibia Tourism Bed Levy.
- 15 % Vat(IVA).
- Kit della NATURAVIAGGI.
- Kit Informativo .

## LA QUOTA NON COMPRENDE

- Quota gestione pratica viaggio Euro 50/persona.
- Volo Aereo A/R Italia-Namibia. (indicare Etiopia Airline o Lufthansa, circa Euro 900-1100)
- Le bevande in genere ai pasti e mance allo staff.
- Visto d'ingresso, circa Euro 60, da realizzarsi seguendo il link che vi sarà inviato.
- Tutto quanto non incluso nella voce "la quota comprende".
- *Per eventuale richiesta di camera singola intero tour, il supplemento è pari a Euro 950,00*



## PROGRAMMA DETTAGLIATO

### 1°g: Italia -Windhoek Namibia, con scalo tecnico ad Adis Abeba (Etiopia) FB aereo

Incontro con i partecipanti in aeroporto prestabilito solitamente ora serale. Disbrigo delle formalità di imbarco e partenza con volo notturno. Volo intercontinentale della Ethiopian Airline Italia - Etiopia - Namibia: primo volo notturno circa 8 ore, scalo tecnico e proseguo del volo diurno di circa 5 ore con destinazione finale Windhoek International Airport. Il volo, è quasi sullo stesso meridiano terrestre, ci porterà dall'altra parte del mondo, senza quasi accorgercene. Uscire dall'aereo e trovarsi immersi nell'aria profumata e nella temperatura primaverile, sarà solo la prima di una serie di gradite sorprese che questo paese ci riserverà. Viaggiare in Namibia è un pò come viaggiare alla ricerca delle nostre origini: siamo tutti figli d'Africa.



FB aereo .

### 2°g: Arrivo a Windhoek, trasferimento a Naankuse, il primo safari *B&B aereo + HB- Hotel*



Arrivo al Windhoek International Airport, disbrigo delle formalità d'arrivo e ritiro bagagli. Incontro con un nostro assistente e trasferimento al Gocheganas situato nel Gocheganas Nature Reserve. Oggi incontrerete anche la Vostra Guida di lingua italiana. Tempo libero per rilassarsi o per chi vuole può fare nel pomeriggio un'attività FACOLTATIVA (N\$ 980-00 per persona (1-3 pax) (N\$ 930-00 per persona (4+ pax)) di Safari nella riserva privata di Gocheganas. Rientro al Lodge dopo il tramonto.

Pernottamento presso il GOCHEGANAS e cena inclusa. Pranzo e attività escluse.

*Stimiamo circa 60 Km strade in città, passeggiate semplici per complessive 2h.*



## PROGRAMMA DETTAGLIATO

### 3°g: Tour Namibia, prima Grande emozione: il Deserto Kalahari, *FB Lodge*

Prima colazione in hotel e dal Gocheganas si prosegue direttamente in direzione sud per raggiungere l'Intu Afrika Kalahari Game Reserve. L'Intu Afrika Game Reserve è situato nel Kalahari dove potrete notare la differenza tra un deserto e l'altro, cioè tra il Namib ed il Kalahari. Arrivo al Lodge per pranzo e nel pomeriggio si partecipa ad un safari in jeep aperte nella zona desertica dell'Intu Afrika Game Reserve (safari incluso). Pernottamento presso l'INTU AFRIKA GAME RESERVE (sistemazione presso lo Zebra Lodge, il Camelthorn Lodge o il Suricate Tented Lodge) o similare in pensione completa e attività di safari inclusa.



*Stimiamo circa 300 Km strade sterrate buone, passeggiate semplici per complessive 2h.*

### 4°g: Deserto del Kalahari, incontro Boscimani, transfert Namib desert, *FB Lodge*



Questa mattina escursione a piedi con i boscimani che vivono in questa zona. Rientro al Lodge per la prima colazione. In mattinata si prosegue verso sud-ovest verso il Deserto del Namib. Durante questo tragitto attraverserete degli spettacolari paesaggi per entrare nella regione centrale namibiana. Arrivo nel pomeriggio al Lodge al confine col Namib Naukluft Park. Il pranzo è incluso durante il trasferimento. Pernottamento presso il SOSSUSVLEI LODGE (o Le Mirage Resort and Spa) o similare in mezza pensione che comprende la prima colazione e la cena.

*Stimiamo circa 350 Km strade sterrate buone, passeggiate semplici per complessive 2-3h.*



## PROGRAMMA DETTAGLIATO

### 5°g: Sossusvlei, Deadvlei e Sesriem Canyon, Namib desert *FB Lodge*

La mattina presto parteciperete ad un'escursione nei pressi dell'antico Tsauchab river, visitando il Sossusvlei e la Duna 45 e il Deadvlei. Dall'entrata di Sesriem si percorrono i primi 60 Km lungo una strada in ottime condizioni fiancheggiata da alte dune nel mezzo utilizzato per tutto il tour. Gli ultimi 5 Km sono invece sono in sabbia fitta; quindi, si lascia il veicolo presso il parcheggio preposto e si utilizza un servizio navetta con veicolo 4WD fino a Sossusvlei e ritorno (incluso nella quota). Molti partecipanti affermano che non c'è nessun'altra parte del deserto piú impressionante del Sossusvlei, con le sue dune monumentali e l'ombra delle loro sinuose creste che cambiano continuamente in funzione dell'inclinazione solare. Montagne di sabbia dalla forma a stella arrivano fino a 325 m di altezza. Le calde tinte della sabbia, che vanno dal color albicocca, all'arancione per arrivare fino al rosso, contrastano in maniera incredibile e con il bianco dell'argilla delle depressioni alla base delle dune. Nel pomeriggio visiterete anche il Sesriem Canyon, un piccolo e pittoresco canyon eroso dallo Tschau river nel corso di millenni. Pernottamento presso il SOSSUSVLEI LODGE (o Le Mirage Resort and Spa) o similare in pensione completa.



*Stimiamo circa 150 Km strade sterrate buone, passeggiate semplici per complessive 2-3h.*

### 6°g: Namib desert a 'Moon Valley' a Swakopmund sull'Atlantico *HB pranzo, cena libera-Hotel*



Oggi continuerete il vostro viaggio in direzione nord lungo il confine orientale del Namib Naukluft Park passando attraverso il piccolo insediamento di Solitaire sulla strada verso il Gaub e il Kuiseb Canyon. Continuerete attraverso il Namib Desert, verso la città costiera piú rinomata della Namibia, Swakopmund. Lungo il viaggio visiterete l'evidente erosione del "Moon Valley" e una delle piú antiche piante al mondo: la "Welwitschia mirabilis". Arrivo nel tardo pomeriggio a Swakopmund.

Pernottamento presso il SWAKOPMUND HOTEL & ENTERTAINMENT CENTRE (o il Hansa Hotel) o similare con la prima colazione compresa. Pranzo in corso di trasferimento è compreso. La cena non è compresa ed è libera questa sera.

*Stimiamo circa 350 Km strade sterrate buone, passeggiate semplici per complessive 2h.*



## PROGRAMMA DETTAGLIATO

### 7°g: L'Atlantico e le sue meraviglie, base a Swakopmund mare e Dune- HB pranzo, cena libera-Hotel

Questa mattina sveglia presto per la prima colazione prima di proseguire per Walvis Bay dove farete l'escursione di mezza giornata con mezzi 4 x 4 ed esperte guide al rinomato Sandwich Harbour. Rientro nel pomeriggio e breve visita del porto piú importante dell'intera Namibia, Walvis Bay, e la sua laguna, protetta dalla convenzione RAMSAR in quanto terra umida. La laguna è famosa per l'abbondanza di meravigliosi fenicotteri. Si ritorna a Swakopmund nel pomeriggio e tempo libero. Oggi questa tranquilla città di Swakopmund, circondata dal deserto e dal mare, è ricoperta di una ricca vegetazione, palme e giardini pubblici. C'è un'ottima scelta di ristoranti e caffè che offrono la tradizionale pasticceria tedesca, mentre la costa e il deserto propongono svariate opzioni per chi ama l'avventura o il relax. Pernottamento presso il SWAKOPMUND HOTEL & ENTERTAINMENT CENTRE o il HANSA HOTEL o similare con la prima colazione compresa. Spuntino leggero durante l'escursione a Sandwich harbour. La cena non è compresa ed è libera.



*Stimiamo circa 150 Km (escl. attività opzionali) strade sterrate e sabbia, passeggiate compless. 1-2h.*

### 8°g: Dall'Atlantico all'altopiano con destinazione Twyfelfontein FB Lodge



Partenza da Swakopmund in mattinata e si prosegue in direzione nord viaggiando attraverso la National West Coast Recreational Area fino alla piccola cittadina di pescatori di Henties Bay. Lasciando la costa, si prosegue verso est attraverso le "gravel plains" in direzione dell'ormai abbandonata città mineraria di Uis, e la piú alta catena montuosa della Namibia. Il Brandberg è alto 2573 m ed è conosciuto per il famoso esempio di arte boscimane: "the White Lady". Arrivo nel tardo pomeriggio per il pernottamento presso il TWYFELFONTEIN COUNTRY LODGE o simile in mezza pensione che comprende la cena. Pranzo in corso di trasferimento è compreso.

*Stimiamo circa 450 Km strade sterrate buone, passeggiate semplici per complessive 2h.*



## PROGRAMMA DETTAGLIATO

### 9°g: Incisioni rupestri e safari nel Damaraland, base a Twyfelfontein *FB Lodge*

Questa mattina si visitano le incisioni rupestri di Twyfelfontein. Twyfelfontein è una delle aree più ricche di incisioni rupestri in Namibia. L'escursione guidata a piedi vi condurrà fra alcune di queste incisioni. Dopo la visita di Twyfelfontein si visita il Damara Living Museum - Il Museo vivente del popolo Damara vicino a Twyfelfontein, primo progetto tradizionale dei Damara in Namibia e l'unico nel suo genere. La possibilità di sperimentare la tradizionale cultura Damara in questa forma non esiste da nessun'altra parte in Namibia. Rientro al Lodge per pranzo. Nel pomeriggio escursione in jeep in questa zona alla ricerca degli elefanti del deserto. Pernottamento presso il TWYFELFONTEIN COUNTRY LODGE o simile in pensione completa.



*Stimiamo circa 70 Km strade sterrate buone, passeggiate medio impegno per complessive 2-3h.*

### 10°g: Paesaggi tipici e Foresta pietrificata alle porte Parco Nazionale Etosha west side *FB Lodge*



Sveglia questa mattina, e dopo la prima colazione, partenza immediata da Twyfelfontein proseguendo verso la piccola cittadina di Khorixas. Lungo il percorso sosta per visitare la foresta pietrificata, con i suoi cinquanta esemplari di alberi pietrificati che risalgono a circa 260 milioni di anni fa. Dopo una breve visita proseguimento verso nord per raggiungere Outjo e il vostro Lodge per pranzo. Dopo pranzo check-in e si prosegue per un primo safari pomeridiano nel Parco Etosha con la vostra Guida e il mezzo utilizzato per tutto il Tour. NON è in un mezzo da safari aperto. Prima del tramonto si lascia il Parco Etosha e si rientra al Lodge per rinfrescarsi prima della cena. Pernottamento presso TALENI ETOSHA VILLAGE (o Etosha Safari Camp o Lodge) o similare in pensione completa.

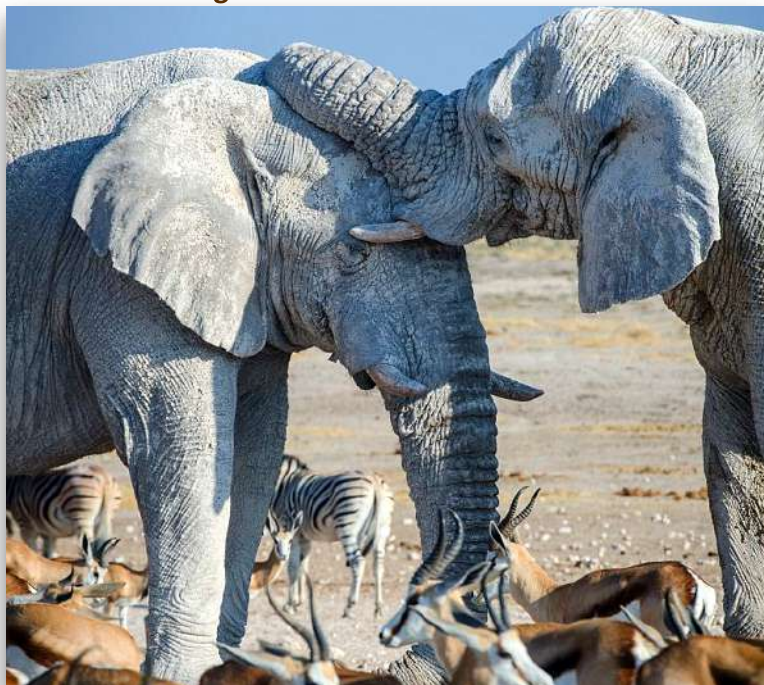
*Stimiamo circa 350 Km strade sterrate buone, passeggiate semplici per complessive 2-3h.*



## PROGRAMMA DETTAGLIATO

### 11°g: Parco Nazionale Etosha GRAN SAFARI FULL DAY FB Lodge

Sveglia presto e partenza per un'intera giornata di safari in mezzi aperti 4 x 4 da Safari ! Giornata dedicata al safari fotografico all'interno dell'Etosha National Park nell'area centrale di Okaukuejo. L'Etosha ospita 114 specie di mammiferi, 350 specie di uccelli e 21 differenti tipi di vegetazione. Le specie che comunemente possono essere avvistate sono: la zebra Burchell, lo springbok, l'impala dalla muso nero, lo gnu, il gemsbok, l'orice, le giraffe e il red hartebeest. Il parco ospita anche un buon numero di elefanti, leoni e rinoceronti neri. Oggi visiterete anche l'Etosha Pan o il "grande posto bianco". (Pranzo - un lunchpack o in uno dei Resort è incluso). Pernottamento presso il TALENI ETOSHA VILLAGE (o Etosha Safari Camp o Lodge) o similare, in mezza pensione che comprende la cena.



*Stimiamo circa 350 Km strade sterrate buone, passeggiate per complessive 1h. SARA' UNA GIORNATA LUNGHISSIMA E QUASI ESCLUSIVAMENTE SUL VEICOLO 4x4 aperti - SI STIMANO 6-7 ORE di safari magnifico!.*

### 12°g: Etnie Himba, bellissima esperienza. Arrivo in capitale Windhoek. HB pranzo, cena libera -Hotel



Prima colazione. Partenza dal Lodge subito dopo la prima colazione per raggiungere l'OMAPAHA HIMBA ORPHAN VILLAGE per la visita al villaggio. Durante la visita del villaggio avrete la possibilità di conoscere le tradizioni e come vive questo bellissimo popolo Himba. Terminata la visita si continua verso sud passando Outjo, Otjiwarongo, Okahandja per arrivare a Windhoek. Sosta in corso di trasferimento per pranzo e arrivo a Windhoek nel pomeriggio. Tempo libero per visitare la città con la vostra guida. Pernottamento presso il WINDHOEK AVANI HOTEL. Cena questa sera NON compresa e libera.

*Stimiamo circa 400 Km strade sterrate e asfalto, passeggiate semplici per complessive 2h.*



## INFORMAZIONI SULL'OMAPAHA HIMBA ORPHAN VILLAGE

L'Omapaha Himba Village è collegato al villaggio di Otjikandero Himba. I 2 villaggi stanno lavorando insieme per sostenere e mantenere la cultura Ovahimba in modo che possano continuare a vivere la vita originale della tribù e sostenere gli orfani della tribù.

QUESTO NON È UN VILLAGGIO DI SPETTACOLO, né uno zoo umano, ma semplicemente uno scambio culturale dove le persone possono conoscere questo incredibile popolo nomade prima che la loro eredità si perda per sempre a causa del fatto che il mondo occidentale si sta evolvendo alla velocità luce. Le persone del villaggio attualmente si prendono cura di 36 bambini orfani e i fondi generati da questi tour sono usati per prendersi cura di loro e delle famiglie del villaggio.

Vorremmo anche sottolineare che NESSUN contributo aggiuntivo (come il cibo etc.) a questo riguardo è necessario in quanto il costo di ciascun tour si prende cura di fornirlo. Inoltre, nel villaggio non sono ammesse penne e matite, bottiglie d'acqua vuote e borse di plastica, vestiti o altri accessori di civiltà occidentale, perché i bambini non sono abituati e il villaggio diventa disseminato non appena la novità di una nuova "penna" è svanita. Non capiscono il concetto di "spazzatura occidentale" e dobbiamo assumere qualcuno per pulire il villaggio dopo che tutti gli ospiti hanno lasciato qualcosa che è stato dato ai bambini per giocare. Questo insegna anche ai bambini a chiedere l'elemosina ed è qualcosa che vogliamo disperatamente evitare. Chiediamo che articoli come i dolci (da scartare per favore!) e la frutta per i bambini siano dati alla nostra guida o alla caposcuola del villaggio dopo il tour e lei distribuirà tra i bambini come ritiene opportuno. Poiché i bambini Himba sono gli unici bambini, culturalmente scusati dal non andare a scuola dal governo, il 95% dei bambini nel villaggio viene allevato tradizionalmente secondo le decisioni degli anziani sin da quando questo villaggio è stato avviato. Solo il 5% è autorizzato ad andare a scuola. Nella tribù Himba, i bambini sono responsabili del lavoro (pastorizia, pecore ecc.). Se tutti i bambini andassero a scuola, la tribù non funzionerebbe tradizionalmente e i bambini diventerebbero troppo occidentalizzati, portando la cultura Himba all'estinzione. Questa decisione è presa esclusivamente dagli anziani e dal capo della tribù e noi o il capo di questo Progetto non abbiamo alcuna influenza su questo. Per chi volesse donare penne, libri, matite ai bambini, chiediamo che venga consegnato alla nostra guida e non al villaggio, in modo che possa essere distribuito tra i bambini che vanno a scuola nel momento in cui ne hanno bisogno.

NESSUNA BEVANDA ALCOLICA È CONSENTITA DURANTE IL TOUR NEL VILLAGGIO. Purtroppo, questo è uno dei motivi principali per cui questa cultura rischia l'estinzione. Vorremmo ringraziarvi per la comprensione e il supporto in questo progetto e confidiamo che con la vostra collaborazione, saremo in grado di fornirvi un tour e un servizio ben organizzato e informativo.

OKUHEPA - Grazie!



## PROGRAMMA DETTAGLIATO

### 13°g: Mattina Windhoek, pomeriggio volo di rientro in Italia- BB hotel + FB aereo

Sveglia e colazione, per quest'ultimo giorno in Namibia. Preparazione dei bagagli e coordinamento con lo staff locale per essere prelevati in Hotel per il trasferimento in aeroporto. In base all'orario del volo attualmente prenotato, si ha tutto il tempo per poter visitare ma magari più specificatamente la capitale Windhoek. Il volo parte al primo pomeriggio e sino a tarda mattinata si potrà vagabondare liberamente per la città il cui centro dopo tutto è facilmente percorribile a piedi. Noi consigliamo sempre le visite ai mercati e ai negozi di articoli locali, come anche gli spacci di pietre preziose, un capriccio sì, ma assolutamente valido nel rapporto qualità prezzo. Inoltre, ci sono musei di vario genere, che meritano senz'altro una visita. Prelievo in Hotel ad orario convenuto, transfert all'aeroporto, pratiche d'imbarco e volo per l'Italia con scalo tecnico ad Addis Abeba. Salutiamo la Namibia, che si è donata alle nostre curiosità ed è aspettative. Scalo tecnico ad Addis Abeba più che sufficiente per una valida visita dell'aeroporto e magari una cena caratteristica.



*Stimiamo circa 50 Km strade asfaltate + volo per Adis Abeba o Johannesburg o Francoforte. BB Hotel + FB aereo.*

### 14°g 24/09: Arrivo in Italia , FB aereo



Dopo scalo tecnico ,proseguo del volo e arrivo in Italia, Milano Malpensa, la mattina presto.

*Diversivo, distrazione, fantasia, cambiamenti di cibo, amore e paesaggio. Ne abbiamo bisogno come dell'aria che respiriamo.  
(Bruce Chatwin)*

*Stimiamo circa 50 Km strade asfaltate + volo per Adis Abeba o Johannesburg o Francoforte. BB Hotel + FB aereo.*



# PROGRAMMA DETTAGLIATO





## TIPOLOGIA DI PROGRAMMA E LOGISTICA



### PERCHE' CON NATURAVIAGGI?

Il programma che presentiamo, rappresenta, soprattutto per chi visita la Namibia per la prima volta, un progetto di viaggio esaustivo e appagante, che raccoglie gran parte delle attrattive eccellenti e fruite nella modalità più appropriata. In tanti anni di esperienza, abbiamo raggiunto una invidiabile formula di viaggio, che assicura una immersione piacevole in queste terre ancestrali. Garantiamo una straordinaria efficienza, con una **FORMULA SENZA PENSIERI** e **PICCOLO GRUPPO**, che ha pochi eguali. La gestione del viaggio è affidata ad un team di professionisti della **NATURAVIAGGI** E **PARTNER LOCALE** che si compone di mini bus con autista e una esperta Guida italiana locale. Il numero dei partecipanti ai nostri tour è tra i 6-8-14 partecipanti. Questo assetto ci permette di seguire al meglio il piccolo gruppo con attenzione e disponibilità, nonchè di svolgere il nostro ambizioso programma con organizzazione, tranquillità e naturalezza. Tempi e modalità sono ben calibrati per dare respiro e valore alle attrattive e per garantire lo svolgimento del programma. Il giusto equilibrio esiste e noi lo abbiamo raggiunto.



### VIAGGIARE SENZA PENSIERI

La Namibia è un immenso territorio difficile da visitare nella sua interezza: esiste una viabilità limitata, ma sufficientemente strutturata, per garantire l'accoglienza turistica. In contrapposizione, esistono molti altri territori, tuttora disabitati e quasi privi di strutture e servizi. La bassa densità della popolazione, le stagioni climatiche estreme, gli elevati costi della vita di qualità, rendono l'economia namibiana strettamente dipendente dall'importazione e dal valore delle proprie risorse minerarie che, insieme all'industria ittica, sono le maggiori fonti economiche del paese. Il nostro primo approccio con questo Paese è stato quello di 'esploratori' e ne abbiamo sin dal principio intuito le potenzialità, come pionieri di un turismo itinerante, decidendo di offrire programmi originali: **un vero Overland africano, adatto a tutti**. Il nostro obiettivo è di offrirvi un viaggio **senza alcuna preoccupazione**, per lasciarvi assaporare appieno, le emozioni e l'appagamento da condividere tutti assieme.





## TIPOLOGIA DI PROGRAMMA E LOGISTICA

In questa formula OVERLAND, cioè viaggio itinerante, gli spostamenti sono realizzati con un Bus: quattro ruote motrici e versione rinforzata perchè gli sterrati sono molti. ma resta quanto di più valido ci si possa proporre per la tipologia del programma: la modalità più indicata per ammirare paesaggi unici, muoversi su territori poco frequentati e raggiungere luoghi impensabili. Un viaggio che privilegia la conoscenza, il rispetto e la contemplazione, condotto con armonia, responsabilità e contagiosa passione. Saremo immersi in atmosfere straordinarie e paesaggi mozzafiato che solo la Namibia è capace di regalare. A fine giornata, ci ritroviamo nel comfort della bella struttura ricettiva per qualche lettura da condividere , per vedere le belle foto raccolte in tour, oppure per osservare insieme il cielo a caccia della Croce del Sud.



## PERNOTTAMENTI E CUCINA

Durante il tour soggiogneremo principalmente in strutture ricettive quali Lodges e Hotel di buon e alto livello, locati principalmente nel deserto o nelle poche città che incontreremo. Nonostante stili e architetture differenti, queste strutture hanno in comune uno stile africano, contraddistinto per un valido impatto ambientale ed estetico. La filosofia dell'ospitalità turistica vede una miscela tra la cultura africana e quella dei coloni europei: un fascino multietnico dove si percepisce ospitalità, pulizia e ordine. La colazione e altri pasti, saranno direttamente serviti per la maggiore in struttura ricettiva, spesso a buffet. Qualunque sia la tipologia di struttura dove alloggeremo, sarà a disposizione degli ospiti un team di persone a rendere il tutto il più accogliente possibile. In alcuni casi saremo solamente noi ad occupare la struttura, in altri casi condivideremo la struttura con altri ospiti. Le camere sono private, doppie twin o matrimoniali, a seconda della prenotazione e i bagni con doccia in camera. Camere complete di ogni accessorio e direttamente collegate al cuore della recettività, con reception 24 ore su 24 (salvo diverse disposizioni). In alcune strutture, potremo trovare anche una piscina per rinfrescarci.





## TIPOLOGIA DI PROGRAMMA E LOGISTICA

### L'ALIMENTAZIONE



**La Colazione continentale completa a buffet:** dal salato al dolce, dalla frutta alle bevande, in buona quantità e scelta.

**I Pranzi:** solitamente compresi, sono leggeri e comunque consumati strada facendo. All'ora di pranzo o strategicamente in base all'area che visitiamo, realizziamo una sosta presso un ristorante o bistrot o struttura ricettiva, dove realizziamo un pranzo con menu prefissato o a scelta. Ci potrà essere anche un menù a buffet o semplicemente un pranzo tipo pic-nic. Comunque vada sarà sempre un piacere.

**Le Cene:** sono solitamente consumate presso la struttura ricettiva (soprattutto quando sono comprese) e in ristoranti tipici in città (quando non sono comprese). Sia con Menù alla carta che a buffet libero. La gastronomia namibiana è internazionale e offre piatti di ogni genere come ogni altro luogo del Mondo aperto al turismo internazionale. La carne fa da regina della tradizione, ma non mancano nei Menù anche il pesce e le verdure, preparati in molte maniere. Quando le cene sono fuori dal nostro Lodge o Hotel, solitamente il gruppo resta unito e, accompagnato dalla Guida, viene scelto un ristorante che possa offrire una ampia scelta per tutti. Chiaramente da buoni italiani, curiamo bene le scelte gastronomiche.

**La Bevanda alcoliche e nalacoliche NON sono comprese nella quota:** Presso ristoranti o similari, è sempre possibile trovarle ed i costi sono simili a quelli italiani.

**NOTA:** in Namibia la mancia ai camerieri è gradita.

**Questioni alimentari riguardanti** allergie, intolleranze, scelte personali, devono essere comunicate all'atto dell'iscrizione. Questo ci permette di poter valutare assieme ed assecondare la richiesta del richiedente,

**Il momento del pasto, oltre ad essere una necessità primaria,** rappresenta un momento fondamentale di convivialità, piacere e aggregazione del gruppo, così come la collaborazione con lo staff e il rispetto degli orari da parte dei partecipanti, sono gradite per il buon svolgimento del programma di viaggio.





## TIPOLOGIA DI PROGRAMMA E LOGISTICA

### IL CLIMA

La Namibia annovera 324 giorni di sole in un anno e noi visitiamo questo meraviglioso paese in piena PRIMAVERA AUSTRALE. Il clima è tipico delle aree semi desertiche, dove periodi di siccità accadono con regolarità. Da settembre ad aprile la temperatura diurna nella zona interna del paese varia approssimativamente dai 15°C ai 35°C; diversamente, lungo la fascia costiera, dove la temperatura varia fra i 12°C e i 22°C. La stagione delle piogge si divide in stagione delle piccole piogge (ottobre- dicembre) e stagione delle grandi piogge (gennaio- aprile). In sintesi, incontriamo un'escursione termica tra giorno e notte piuttosto avvertibile. Siamo nell'emisfero Australe e le stagioni sono opposte alle nostre. La presenza del vento è minima: se soffia da Sud, sarà fresco e asciutto, da Nord invece caldo e umido, da est e Ovest umido e piovoso. Importante avere un abbigliamento completo per questo clima, che risulta principalmente asciutto e caldo. E' bene seguire i contenuti del paragrafo: Cosa mettere in Valigia, sulla pagina del nostro sito dedicata alla Namibia.

**BAGAGLIO:** Importante ridurre al minimo l'ingombro e il peso del bagaglio. Sono adatti un borsone o un trolley semimorbido per il bagaglio principale e il vostro zainetto per gli spostamenti quotidiani. Vi preghiamo di non presentarsi con grande valigia rigida. Durante il viaggio è possibile lavare gli indumenti intimi.

**FOTOGRAFIA:** Assicuratevi di avere con voi un numero sufficiente di batterie e di ricambio, poiché viaggiando in zone remote del paese potreste trovare difficoltà nell'acquisto di materiale fotografico. Ricordatevi che si opera in condizioni di grande variabilità di luce, di tempo e di condizioni, quindi si consiglia di proteggere costantemente dalla polvere le apparecchiature fotografiche e le cineprese.

E' buona cortesia e educazione chiedere sempre il permesso di scattare una fotografia quando i soggetti sono persone.

**CORRENTE ELETTRICA:** La corrente elettrica è 220-230 Volt. Le prese elettriche sono tripolari. Si consiglia di acquistare in loco un adattatore (costo circa venti dollari namibiani).

**CONNESSIONE CELLULARE:** è quasi al 100%, nelle strutture ricettive e il WI-FI è presente, salvo imprevisti.





## TIPOLOGIA DI PROGRAMMA E LOGISTICA

### LA FORMULA DI VIAGGIO

#### **Nota importante:**

- **In aeroporto a Windoek, potete cambiare Euro 150-250/pers. per: Bevande - Mance-piccoli extra. Gli Euro sono ben cambiati e in attivare le carte di credito per il pagamento o prelievo all'estero.**

· NON PASSEGGIATE LA NOTTE DAL LODGE. Molti animali selvatici frequentano spesso aree limitrofe ai punti di sosta e residenza dei parchi e riserve, soprattutto la notte. Non avvicinate a piedi animali potenzialmente pericolosi come elefanti, leoni, leopardi ( nel Caprivi non avvicinate ippopotami e bufali) ANCHE IN SITUAZIONI APPARENTEMENTE RILASSATE E CONFIDENTI. Al nostro cospetto l'atteggiamento può rapidamente e tragicamente mutare.

· NON DISTURBATE GLI ANIMALI SELVATICI IN NESSUN MODO. OGNI ECCESSIVO RUMORE PUO' INTERFERIRE SERIAMENTE CON MOMENTI DELICATI E IMPORTANTI DELLA LORO VITA. UN VS GESTO POTREBBE ESSERE INTERPRETATO COME UN'AGGRESSIONE E PERTANTO SCATTEREBBE LA LORO VIOLENTA DIFESA

· NON OFFRITE CIBO AGLI ANIMALI SELVATICI. LI RENDE TROPPO CONFIDENTI E INTRAPRENDENTI E SPESSO PERICOLOSI. NEL PARCO ETOSHA ALL'INTERNO DEI CAMPI GOVERNATIVI POTRETE FOTOGRAFARE SCOIATTOLI TERRESTRI, MANGUSTE E SURICATE. RICORDATEVI DI NON AVVICINARLI CON TROPPIA DISINVOLTURA, HANNO DENTI TAGLENTI E AGUZZI. NEL PARCO DELLE DUNE DEL DESERTO DEL NAMIB SARETE SENZ'ALTRO RAPITI DALLA DOLCEZZA DEI TANTI PASSERIFORMI CHE VIVONO IN PROSSIMITA' DELLE GRANDI ACACIE ERIOLOBE, desiderosi di nutrirli, ricordate che questi volatili, muoiono di una forma di parassitosi dovuta al troppo cibo che i turisti lasciano al loro passaggio.

· NON ABBANDONATE RIFIUTI DI NESSUN GENERE. CONSERVATELI SINO AL PRIMO LODGE.

·NON INCENTIVATE IL DEGRADO CULTURALE DELLE POPOLAZIONI LOCALI, FAVOREGGIANDO ABITUDINI OCCIDENTALI E VALORI NON TRADIZIONALI .

· Si consiglia di indossare sempre un cappello e creme di protezione solare durante le ore più calde. Non avventuratevi in camminate, anche brevi, senza una scorta di acqua. Accertatevi sempre di avere nel vs. veicolo dei viveri come frutta, biscotti e acqua, spesso le tratte chilometriche da percorrere sono lunghe e non si trovano posti di ristorazione.

· Per telefonare: dall'Italia alla Namibia : 00264 + prefisso locale ( senza lo zero) + numero . Dalla Namibia all'Italia: 0039 + prefisso della città con lo zero + numero se si tratta di telefonia fissa, se invece dovete chiamare un telefono cellulare: 0039 + numero ( PER I CELLULARI OMETTERE LO ZERO) .

- **In tutti i LODGE, salvo eccezioni indipendenti dalla nostra volontà, FUNZIONA LA RETE INTERNET - PERCIO' non occorre procurarsi una scheda SIM locale per utilizzare il cellulare, c'è WhatsApp che funziona bene. Utilizzate per il viaggio il cellulare con i DATI SPENTI e quando c'è il WI-FI collegatevi e navigate liberamente.**

- Si prega di notare che nei nuovi veicoli Volkswagen (VW), Toyota, Iveco e Mercedes NON tutti i finestrini sono apribili per ragioni di sicurezza. Per un gruppo fino a 5 persone si utilizza un SUV 4 x4 o Microbus VW Kombi (o similare). Per un gruppo di 6/8 persone si utilizza un Toyota Quantum 4x4. Per un gruppo da 9 a 14 persone si utilizza un Isuzu 4 x 4 da 14 posti oppure due veicoli. In caso di utilizzo di due veicoli la guida italiana si alternerà e sul secondo veicolo sarà presenza la sola guida parlante in inglese. È bene sapere che in Namibia non ci sono molte guide che parlano italiano perciò, nei mesi di Luglio, Agosto e Settembre, alcune guide arrivano dall'Italia o dal Sudafrica. Questo significa che non tutte le guide parlanti italiano sono locali perciò vengono affiancate da guide parlanti inglese che vivono in Namibia che sono esperte e aggiornate.

- **Lo spazio in tutti i tipi di veicoli o pullman è limitato, pertanto il bagaglio deve essere previsto in borse morbide e non valigie rigide. Le borse morbide sono più adattabili. È fondamentale informare di NON portare valigie GRANDI rigide quali Samsonite o Delsey.**



# COSA VI GARANTIAMO



**UN MEZZO DI TRASPORTO  
SENZA COMPROMESSI**



**UNO STAFF APPASSIONATO,  
PROFESSIONALE E DISPONIBILE**



**LA BELLEZZA DELLE  
CIVILTÀ NAMIBIANE**



**UN'OTTIMA CUCINA  
INTERNAZIONALE**



**HOTEL & LODGE  
DI QUALITÀ E RISPETTO**



**NAMIBIA PARADISO  
DELLA FOTOGRAFIA**



## PERCHÉ VIAGGIARE IN COMPAGNIA

Incontrarsi, esplorare e condividere.

Durante i nostri tour naturalistici, l'energia degli elementi si lega alla parte più profonda di noi stessi; quello che viviamo insieme durante i nostri tour, lo portiamo a casa con noi, nella nostra mente, nei nostri ricordi, nel nostro quotidiano. Un quotidiano che si arricchisce ad ogni viaggio insieme. Quando un viaggio si conclude, i luoghi, le persone che abbiamo incontrato, i suoni, i profumi e gli aneddoti restano dentro di noi, pronti a ricordarci quanto è meravigliosa la vita e bello il mondo. Ci ricordano l'importanza di vivere bene e di circondarci di colori ed emozioni. La condivisione di queste esperienze con voi, rende tutto più bello.

**Il programma di NATURAVIAGGI è una magnifica occasione di vivere la Namibia tutti assieme.**



**FORMULA SENZA PENSIERI!  
PER UN VIAGGIO DA SOGNO**