

viaggio in **ISLANDA**
paradiso **Aurore Boreali**



**GLI UNICI A PROGRAMMARE
IL PERIPLO COMPLETO
DELL'ISLANDA INVERNALE**

ph Virgin Thor Marioson

Da Sab 6 - Dom14/Mar/2027

Mini Gruppo solo 8 partecipanti

9gg. con GUIDA/CUOCO/AUTISTA ITALIANO

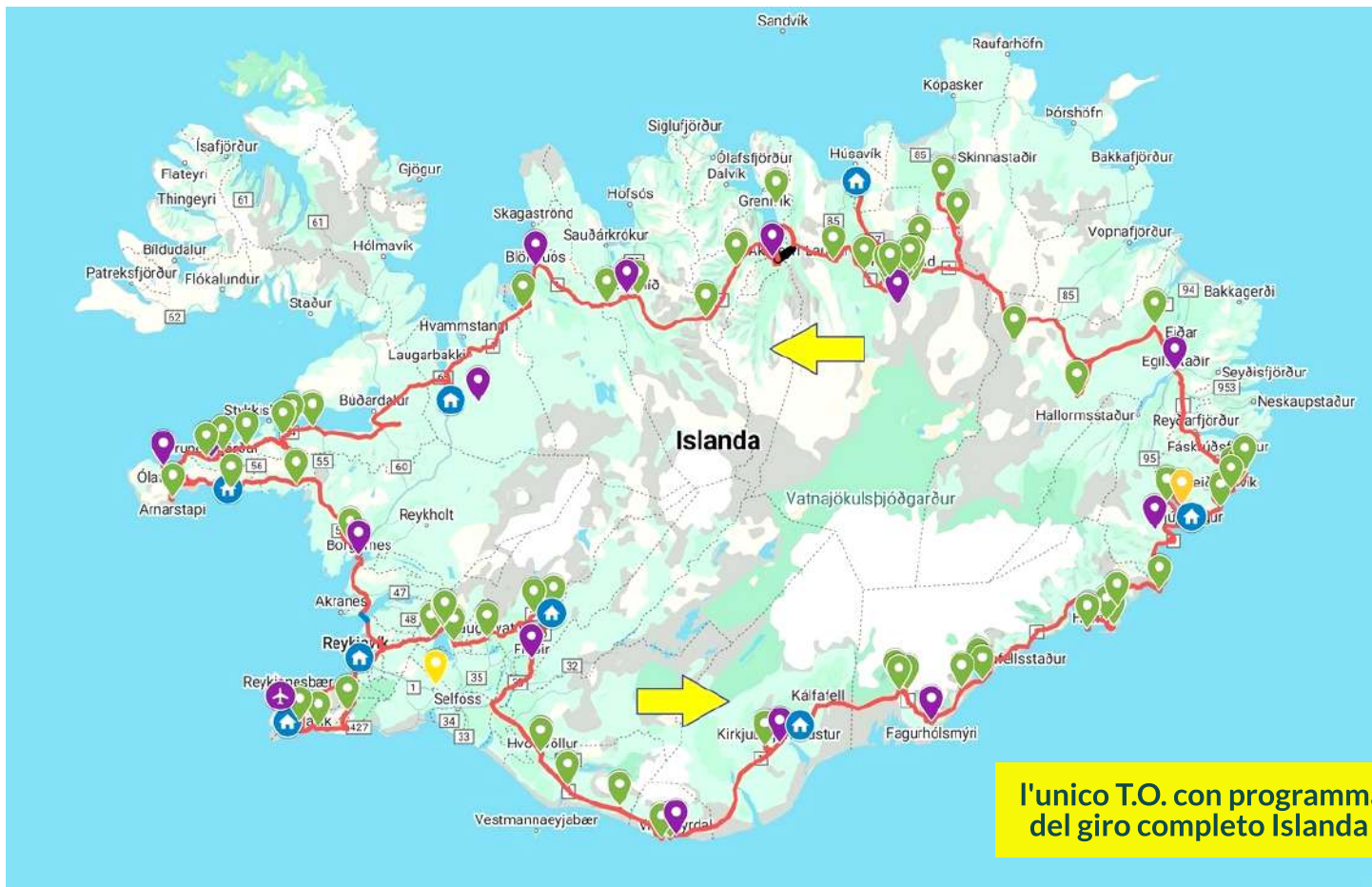
...quando è l'esperienza e qualità, a fare la differenza !

VIAGGIO in ISLANDA con **NATURA VIAGGI**

Ci sono state molteplici versioni di opinioni a riguardo il nostro viscerale amore per l'Islanda. Da oltre 35 anni frequentiamo questa Terra dell'estremo Nord, continuando a meravigliarci e a condividere le emozioni con i graditi ospiti. Senz'altro spicca una versione su tutte del nostro 'feeling' con l'Islanda, e cioè dove con scontata semplicità i locali ci dicono che abbiamo già vissuto in passato in Islanda, magari come vichinghi. Che dire? Ma una certezza c'è e sarà la nostra **voglia e capacità di farvi vivere AL MEGLIO un viaggio in Islanda unico nel suo genere e nella forma più appagante**. L'Islanda offre delle visioni naturalistiche associate a dei fenomeni così contrastanti, che si stenta a volte a crederci. In questo programma di viaggio avremo i Geysir, o le impressionanti cascate di Gullfoss, gli icebergs di Jokulsarlon associati alla spiaggia dei diamanti, l'infinita calotta del ghiacciaio Vatnajokull e anche le sue impressionanti lingue e caverne di ghiaccio, i faraglioni di lava, le colonne di basalto nere e geometricamente perfette, i Vulcani e fanghi di Myvatn, le sabbie colorate della penisola di Snafellsnes, le foche e le renne, ed infine la attrazione regina del nostro tour, le **Aurore Boreali** condite da una atmosfera invernale che ha del fiabesco. Noi della **Naturaviaggi** siamo in grado di offrire tutte queste meraviglie e contenere i costi, con la nostra comprovata logistica e senza alcuna perdita in qualità e contenuti del programma. L'Islanda offre emozioni a non finire e scene invernali suggestive, il tutto in una stagione di luce diurna che notturna perfetta per un turismo itinerante e indicato per chi realizza questa tipologia di viaggio. Questa sarà la nostra Islanda che desideriamo condividere assieme a voi.

QUALITA' + CONTENUTI + PREZZO = SENZA PARAGONI
 siamo stati i pionieri di questa formula di viaggio e restiamo i leader
SENZA INTERMEDIAZIONI DAL PRODUTTORE AL CLIENTE

ISLANDA FORMULA TOUR COMPLETO & TUTTO COMPRESO



VIAGGIO in ISLANDA con GUIDA/CUOCO



PROGRAMMA DI MASSIMA E QUOTA

- 1°g Sab.6.3.27: Volo, Italia-Islanda, Hotel area aeroporto, cena libera - bb
- 2°g Dom.7.3.27: Blu Lagoon - vulcano Fagradalsfjall - Reykjavik-Thingvellir Geysir - fb
- 3°g Lun.8.3.27: Seljalandsfoss - Skogafoss - Vik Costa Sud -Kirkjubæjarklaustur -fb
- 4°g Mar.9.3.27: Skaftafell - Skaftafell - Jökulsárlón - Berunes - Costa Sud/Est - fb
- 5°g Mer.10.3.27: Djúpivogur-Reyðafjörður-Egilsstaðir-Myvatn - Lago&Geotermie - fb
- 6°g Gio.11.3.27: Lago&Geotermia Mývatn - Akureyri - Nord Fiordi - Bordeyri - fb
- 7°g Ven.12.3.27: Gli spettacoli della penisola di Snæfellsnes - Estremo Ovest - fb
- 8°g Sab.13.3.27: Foche spiagge di Riolite - Borgarnes - Reykjavík- balene, musei, ecc. -hb
- 9°g Dom.14.3.27: In base all'orario volo: shopping, musei, trasnfer per volo Italia

Euro 2450/pers. il migliore rapporto Qualità/Contenuti
 un programma unico nel suo genere con il periplo completo
 dell'isola, frutto di 35 anni di esperienza che farà la differenza
MINI GRUPPO: 8 partecipanti in camere doppie + 1 Guida/Cuoco/Autista

LA QUOTA COMPRENDE

- Programma, logistica e servizi, tutti prenotati e gestiti professionalmente.
- nr.8 Pernottamenti in Cottage, Hotel, Guesthouse, con cucina attrezzata a disposizione **e camere private con 2 posti letto. Bagno in condivisione e a volte bagno privato in camera.**
- nr.8 colazioni dolce e salato, preparati dalla Guida per i suoi partecipanti.
- nr. 7 pranzi (da asporto) preparati dalla Guida per i suoi partecipanti.
- nr. 6 cene, preparati dalla Guida per i suoi partecipanti.
- nr.1 Esperta Guida Ambientale/cuciniera/Autista, **italiano al seguito del tour**
- Programma viaggio in Islanda tour Aurore Boreali, **tutte le attrattive in Mini Bus gomme chiodate 4x4, per 9 posti totali.**
- **Attrezzatura extra per cucina & Box cambusa e box frigo.**
- **Assicurazione Medico & Bagaglio**
- Attrezzatura extra per cucina & Box cambusa e box frigo.
- Kit da viaggio: Borsello/Marsupio porta documenti/cell, e valido scalda collo elasticizzato.

LA QUOTA NON COMPRENDE

- Voli A/R Italia - Islanda (Keflavik aerop. intern. (stimato a euro 350-650).
- Quota gestione amministrativa della pratica del partecipante euro 50/pax.
- nr.2 Cene a Reykjavik. (primo e penultimo giorno tour).
- Transfert aeroporto-Hotel e viceversa primo e ultimo giorno.
- Gli alcolici; bibite analcoliche, facoltativa mancia.
- Gli extra e tutto quanto non incluso nella voce la quota comprende.

8°giorno, possibilità a/r Reykjavik, di prenotare tour in caverna di ghiaccio o balene

PROGRAMMA DETTAGLIATO viaggio in Islanda

1°g Sab: Volo, Italia-Islanda, incontro con la guida, cena libera Hotel b&b

Volo aereo in proprio e incontro dei partecipanti con la guida italiana in aeroporto Keflavik, Islanda, in base all'arrivo della maggioranza dei partecipanti o in Hotel ad orario prestabilito. Il trasferimento aeroporto-Hotel è a carico dei partecipanti, sono pochi km, ma coordinarsi sul gruppo WhatsApp potrebbe essere un vantaggio per tutti. Solitamente i voli dall'Europa atterrano in Islanda nella seconda metà del pomeriggio se non a notte anche fonda. Per i partecipanti con arrivi pomeridiani, ci potrà essere l'opportunità di una visita con la guida nei dintorni del Hotel e una prima chiacchierata sul programma e successiva cena libera. Subito l'atmosfera sarà coinvolgente e affascinante, lava e qualche sbuffo di fumi, attorno a noi e paesaggio spesso ricoperto di neve. Nonostante 1 ora in meno in confronto all'Italia, la notte è già scura sin dalla seconda metà del pomeriggio, causa la estrema latitudine. Le camere riservate vi attendono e finalmente un buon relax, doccia e caldi piumoni vi accolgono in robusti letti di legno. Buona notte, a tutti, domani vi attende la partenza del Gran Tour invernale Aurore Boreali d'Islanda.



Volo aereo in base al proprio piano aereo, biglietto acquistato privatamente o per mezzo della NATURAVIAGGI. Transfert al Hotel autogestito circa 15'di viaggio 100% su strada asfaltata. B&B/HTL Cena libera. Wi-Fi libero

2°g Dom: Blu Lagoon - vulcano attivo Fagradalsfjall - Thingvellir - Gullfoss - Geysir - fb



Nell'arco dell'intera giornata: previste complessivamente 3-4 ore di tranquillo trasferimento stradale 100% asfaltato per ca Km 150 e 2 ore di varie passeggiate semplici su terreno compatto con dislivello contenuto. FB Guesthouse nordico riscaldato e Wi-Fi libero

Sveglia e colazione, briefing generale e con il VAN partenza per il viaggio in Islanda completo con Aurore Boreali. Visita esterna alla famosa area termale di Blu Lagoon e dell'attuale vulcano attivo di Fagradalsfjall. Poi un passaggio veloce dalla capitale Reykjavik, (avremo modo di soffermermarci a lungo alla fine del viaggio). Ci dirigiamo verso le prime grandi emozioni dell'entroterra, il Parco Nazionale di Thingvellir, luogo di notevole interesse geologico e storico. E' l'emersione terrestre della dorsale medioatlantica che si manifesta solo in Islanda e in Africa. Qui si riuniva l'Althing, la più antica forma parlamentare moderna al Mondo. Si prosegue per ammirare lo spettacolare fenomeno della natura, i Geysir, le fonti d'acqua calda ad esplosione intermittente, che hanno reso così noto in tutto il Mondo l'Islanda. Ci concediamo varie soste fotografiche e piccole escursioni nell'arco dell'intera giornata. Nella Guesthouse prenotata, ci sistemiamo nelle camere, relax e doccia. la guida/Cuoco, inizia i preparativi per una gustosa cena. Dopo cena caccia alle Aurore Boreali e pernottamento.

PROGRAMMA DETTAGLIATO viaggio in Islanda

3°g Lun: Seljalandsfoss – Skogafoss – Vik Costa Sud -Kirkjubæjarklaustur -fb

Sveglia, colazione e preparazione del proprio pranzo da asporto. Traguardiamo il ghiacciaio di Landgjokull mentre visitiamo la spettacolare cascata di Gullfoss in tutta la sua inquietante magnificenza. Si prosegue poi in direzione Sud, verso la costa meridionale fermandosi ad ammirare le spettacolari cascate di Seljalandsfoss e Skogafoss, le spiagge nere vicino a Vik e il ghiacciaio Myrdalsjokull e il famoso vulcano di Eyjafjallajokull, che nella primavera del 2010 causò quel cataclisma che bloccò l'intera aviazione civile europea. Ogni occasione è buona, per fermarsi e fotografare le meraviglie di un paesaggio incantevole. Nella seconda metà del pomeriggio raggiungiamo la città più meridionale dell'Islanda Vik, per poi terminare la giornata Kirkjabaerklaustur, dove ci insediamo negli Chalet che ci ospiteranno per questa nuova sera magica. Ci sistemiamo nelle camere, relax, doccia e mentre la guida/cuoco si accinge a preparare la cena, ci gustiamo le prime 'cacce' alle Aurore Boreali. Pernottamento.



Nell'arco dell'intera giornata: previste complessivamente 3- 4 ore di tranquillo trasferimento stradale 100% asfaltato per ca Km 200 e 2 ore di varie passeggiate semplici su terreno compatto con dislivello contenuto. FB Chalet nordico riscaldato e Wi-Fi libero

4°g Mar: Skaftafell – Jökulsárlón – Berunes - Costa Sud/Est - fb



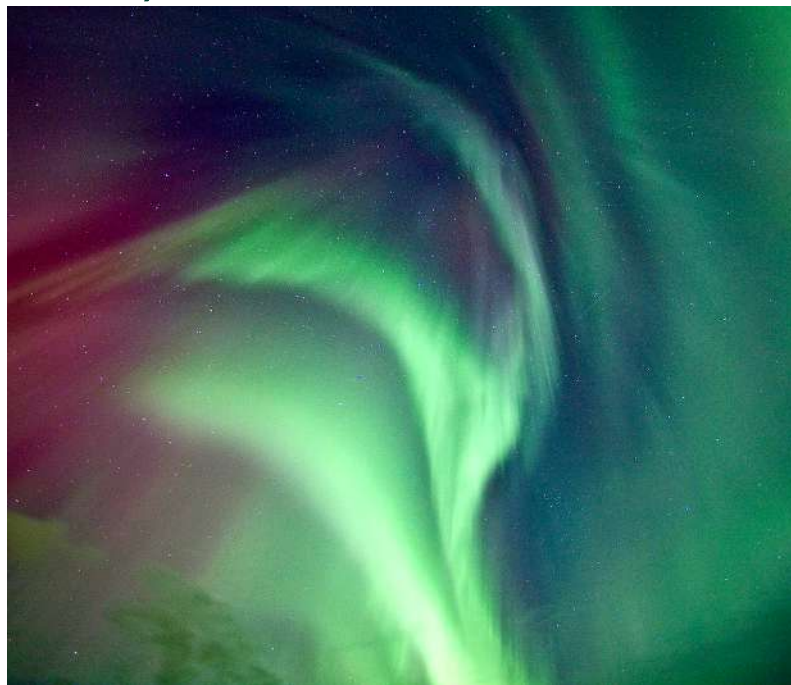
Nell'arco dell'intera giornata: previste complessivamente 5-6 ore di trasferimento stradale per ca Km 370 e 2 ore complessive di escursioni semplici. FB fattoria-Hostel nordico riscaldato e Wi-Fi libero

Sveglia, colazione e preparazione del proprio pranzo da asporto. Ci prepariamo a ripartire per una giornata lunga ma eccezionale per le sue attrattive. Partenza per il più antico Parco Nazionale, Skaftafell situato ai piedi del più grande ghiacciaio d'Europa, il Vatnajökull. Visitiamo la lingua di ghiaccio di Svínafellsjökull, dove lo spettacolo glaciale è al massimo. Riprendiamo il veloce asfalto della principale arteria stradale islandese, ci dirigiamo verso un'attrattiva naturalistica unica nel suo genere probabilmente nel Mondo, la laguna glaciale Jökulsarlón, dove iceberg di varie dimensioni galleggiano nelle gelide acque della baia e sulla spiaggia nera. Varie soste fotografiche e piccole escursioni nell'arco dell'intera giornata ci consentiranno di immortalare luoghi inimitabili. Arrivo nel tardo pomeriggio a destinazione a Berunes, nella fattoria Guesthouse prenotata. Sistemazione, relax, doccia e nel frattempo che la Guida/cuoco prepara una gustosa cena si apre la 'caccia' alle Aurore Boreali. Pernottamento.

PROGRAMMA DETTAGLIATO viaggio in Islanda

5°g Mer: Djúpivogur–Reyðafjörður–Egilsstaðir-Myvatn - Nord - fb

Sveglia, colazione e preparazione del proprio pranzo da asporto. Giornata dedicata alla visita dei Fiordi dell'Est e l'altopiano del Nord, attraversando piccoli villaggi di pescatori coronati da maestose montagne che si tuffano nel mare. Incontreremo realtà fuori dal comune, famiglie coraggiose, isolate ma ben organizzate che abitano ai bordi di fiordi come anche alcune cittadine con importanti servizi alle persone. Ci dirigiamo verso il grande Nord abbandonando per la prima volta la costa e attraversando un lembo del grandioso altopiano centrale, per raggiungere l'area geotermica di Myvatn, tra le più attive nel Mondo. Sarà un susseguirsi di maestosi paesaggi invernali e vulcani spenti, spaccature terrestri longitudinali, e laghi ghiacciati, fanghi bollenti e fumarole potenti. Occasioni di soste fotografiche e piccole escursioni nell'arco dell'intera giornata non mancheranno. Nel tardo pomeriggio siamo in guesthouse prenotata. Sistemazione, relax, doccia e preparazione della cena da parte della Guida/cuoco. Dopocena a caccia di Aurore Boreali e successivo pernottamento.



Nell'arco dell'intera giornata: previste complessivamente 4-5 ore di tranquillo trasferimento stradale per ca Km 280 e 2 ore complessive di escursioni semplici. FB Guesthouse nordica riscaldata e Wi-Fi libero

6°g Gio: Area Nord Lago & Geotermia Mývatn – Akureyri -le coste del grande Nord - fb



Nell'arco dell'intera giornata: previsto 4-5 ore di trasferimento stradale asfaltato e ca Km 300 e passeggiate 2-3 ore complessive, su terreno vario e dislivelli quasi assenti. FB Guesthouse nordica riscaldata e Wi-Fi libero

Sveglia, colazione e preparazione del proprio pranzo da asporto. Proseguiamo verso Ovest verso le cascate di Godafoss, anfiteatro di un collasso fluviale, che forma una scenografia glaciale molto suggestiva. Proseguiamo per Ovest, con la sua civiltà pioniera nella seconda città d'Islanda, Akureyri. Rifornimento della cambusa e qualche altro servizio tecnico e proseguiamo attraversando nel resto del pomeriggio gli altopiani del Nord/Ovest, noto anche per un clima più stabile. Anche in questo lungo tratto di percorso, non mancheranno occasioni di soste panoramiche o presso attrattive naturalistiche con tanto di piccole passeggiate. Nel tardo pomeriggio raggiungiamo la Guesthouse prenotata nell'area. Sistemazione nelle camere, relax, doccia e preparazione della cena da parte della Guida/cuoco. Anche in questa giornata ci concederemo tutte le pause necessarie per scatti fotografici e piccole escursioni. Nel dopocena ci allietiamo nella caccia alle Aurore Boreali. Pernottamento.

PROGRAMMA DETTAGLIATO viaggio in Islanda

7°g Ven: Gli spettacoli della penisola di Snæfellsnes – Estremo Ovest - fb

Sveglia, colazione e preparazione del proprio pranzo da asporto. Ci prepariamo a partire per un'altra giornata incredibile su una sottile striscia di terra, la penisola di Snaeffellsness, circondata dal mare ma in veste invernale. Tutto questo rende ancor più incredibile questi territori e ancor di più affascinante questo programma di viaggio in Islanda. Questa Penisola e il suo vulcano ghiacciaio, Snaeffellsnessjokull, posto nel punto estremo finale della terra emersa, fu scelta non a caso, da Jules Verne, come partenza del Viaggio al centro della Terra. Passiamo da aree note per vari cataclismi di origine vulcanica e coste marine frastagliate che donano spiagge gialle, avvistamento di Foche e acque cristalline. Realizziamo un periplo della penisola, compatibilmente alla percorribilità stradale concessa e come sempre, varie soste fotografiche e piccole escursioni nell'arco dell'intera giornata. Arrivo nel tardo pomeriggio a destinazione nella Guesthouse prenotata nell'area dell'abitato di Borgarnes. Sistemazione nelle camere, relax e doccia, mentre la cucina parte con i preparativi per la gustosa cena. Poi via nel dopo cena a caccia di Aurore Boreali. Pernottamento.



Nell'arco dell'intera giornata: previsto 4 ore di trasferimento stradale ca Km 250 e complessive cammino 2 ore facili. FB Guesthouse nordica riscaldata e Wi-Fi libero

8°g Sab: Foche spiagge di Riolite - Borgarnes – Capitale Reykjavík- balene, musei, ecc. hb



Nell'arco dell'intera giornata: previsto 2-3 ore di trasferimento stradale ca Km 100 e cammino 2 ore facili, Hotel in città. camere private 2 posti letto e Wi-Fi libero. Hb (pranzo)

Sveglia, colazione e preparazione del proprio pranzo da asporto (per chi lo desidera, visto che saremo in capitale all'ora di pranzo). Le lande che ci circondano continuano ad essere suggestive e molto fotogeniche. Raggiungiamo in mattinata Reykjavik e prima di entrare in Hotel, realizziamo una visita nella capitale nordica. Hotel, sistemazione nelle camere e una volta liberati del bagaglio avrete il pomeriggio libero in Reykjavik. Vi sono diverse attrattive da scegliere come per esempio: la Navigazione avvistamento balene, una visita ai rinomati musei sia sulla cultura islandese che sull'arte contemporanea, una bella passeggiata nel centro per l'ultimo shopping, oppure organizzarsi con un transfert alle terme di Blue Lagoon che sono sulla via dell'aeroporto. In serata incontro tutti assieme per la nostra ultima cena, che sarà libera. Se abbiamo ancora energie, ci tuffiamo nella rinomata vita notturna di una delle più estrosi capitali del Nord. Facoltativa caccia di Aurore Boreali nel dopocena. Pernottamento.

PROGRAMMA DETTAGLIATO viaggio in Islanda

9°g Dom: Islanda ultimo giorno: shopping, musei, transfert e VOLO per Italia b&b

Sveglia, colazione e preparazione del bagaglio per il rientro in Italia. Mattina libera e sempre in base all'orario del volo aereo potete organizzarvi il transfert per all'aeroporto internazionale di Keflavik (40Km) sia con taxi (4-5 perone euro100, oppure con shuttle bus circa euro 30 a persona). Durante questa ultima mattina in Islanda, continuano in Reykjavik le possibilità di fruire di varie attrattive e continuare un'invitante, ma purtroppo costosissimo shopping. Musei d'arte contemporanea e sulla civiltà islandese, il nuovo Museo Perlan con tutte le attrattive maggiori dell'Islanda tra cui una ricostruzione autentica di una grotta di Ghiaccio, la città con le sue architetture moderne e bizzarre. Il Volo per l'Italia sono solitamente in prima mattinata o al massimo nel primo pomeriggio. Una volta atterrati in Italia, ancora frastornati per quanto vi ha offerto la meravigliosa natura dell'Islanda, vi renderete conto della spettacolare esperienza che avete condiviso. Saluti e abbracci e magari ad un'altra nuova occasione di vita intensa, assieme alla NATURAVIAGGI.



Previsto 1h di trasferimento 100% asfalto e cammino 2-3 ore, volo 4h. B&B

LA GUIDA, UN VALORE ASSOLUTO



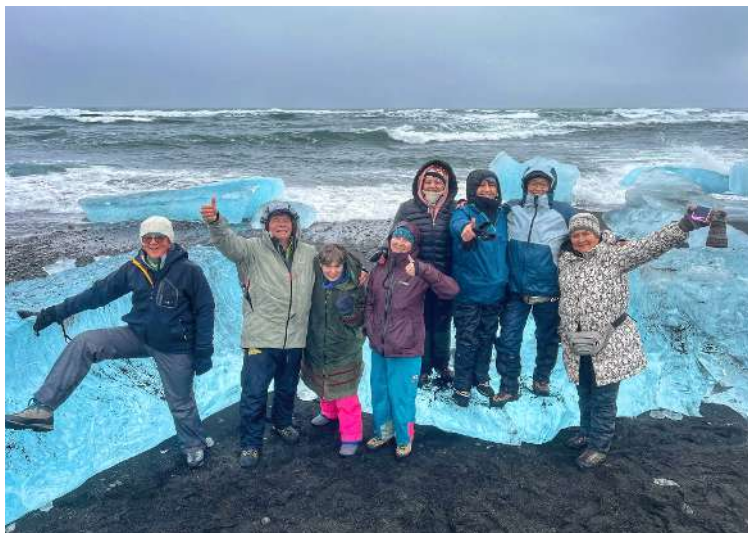
Francesco Giusti è un **NATURALISTA** completo e guida Ambientali specializzate nelle latitudini nordiche. Francesco è innanzitutto una bravo ragazzo, come quelli di una volta, con sani principi e buone maniere. Ha una laurea in scienze naturali ed è guida professionista da oltre 15 anni.

Ha una preparazione e conoscenza elevata sui ogni aspetto dell'ambienta natura ed è ormai divenuto una leggenda per la sua vista 'faunistica', cioè una totale sintonia con il mondo animale e vegetale, che riesce a scorgere nei minimi dettagli.

E' un gran **APPASSIONATO** del suo lavoro e nel pieno della sua maturità professionale e la sua capacità didattica è estremamente coinvolgente. Haa!! attenzione alle vostre domande, se parte con le risposte è difficile contenerlo!

E' anche un bravo cuoco e autista, così recitano le sue recensioni, perciò siete in buonissime mani per incontrare la meravigliosa Islanda.

LE NOSTRE REFERENZE? ...I PARTECIPANTI



TIPOLOGIA DI PROGRAMMA E LOGISTICA



PERCHE' CON NATURAVIAGGI?

I programmi di viaggio in Islanda, che presentiamo, rappresentano soprattutto per chi visita l'Islanda per la prima volta, un viaggio esaustivo che raccoglie il massimo delle attrattive possibili, nell'ambito della stagione invernale con il migliore rapporto luce diurna e notturna. **In oltre 30 anni di esperienza, abbiamo raggiunto una straordinaria efficienza, con una FORMULA TUTTO COMPRESO e gruppo max 8 con super VAN 4x4** La gestione del viaggio è affidata ad una Guida Ambientale professionista della NATURAVIAGGI, con esperienze elevate dell'Islanda e con buone capacità di cuoco e Autista di gruppo. Questo assetto ci permette di seguire al meglio il piccolo gruppo con attenzione e disponibilità e svolgere ambiziosi programmi dove nulla è lasciato al caso e dove ogni visita è ben calibrata e selezionata, per dar respiro e valore alle attrattive giornaliere. La Staff è singola con gruppo max 8 persone e l'utilizzo di un MiniBus/Van 4x4 con 9 posti garantisce la massima efficienza, e qualità del programma,. Quest formula funziona benissimo e permette una discreta flessibilità nei servizi e dettagli aggiuntivi.

VIAGGIARE SENZA PENSIERI

L'Islanda è una piccola isola ma resta una terra difficile da visitare nella sua interezza. L'area perimetrale è sufficientemente strutturata per l'accoglienza turistica, contrariamente ai territori interni, tuttora disabitati e quasi privi di strutture e servizi. In inverno poi la maggioranza delle piste che entrano nell'entroterra sono chiuse. La bassa densità della popolazione, gli interminabili inverni, gli elevati costi della vita e l'isolamento geografico, rendono l'economia islandese dipendente e costosa, rispetto agli standard mondiali. Il nostro primo approccio con questo Paese è stato quello di 'esploratori' e ne abbiamo sin dal principio intuito le potenzialità e come pionieri di un turismo itinerante, abbiamo deciso di offrire programmi originali e in parte fuori dalle mete turistiche tradizionali: **una vera caccia alle Aurore Boreali, in queste magnetiche terre nordiche. Il nostro obiettivo è di offrirvi un viaggio del periplo completo dell'Islanda**, senza alcuna preoccupazione, per lasciarvi assaporare appieno, le emozioni e l'appagamento che potremo condividere assieme.

TIPOLOGIA DI PROGRAMMA E LOGISTICA

In questa formula di viaggio in Islanda, gli spostamenti sono realizzati con un mezzo a quattro ruote motrici con pneumatici invernali chiodati per garantire massima sicurezza. Quanto di più "valido" ci si possa immaginare in questa tipologia e rappresenta la modalità più indicata per ammirare paesaggi unici e muoversi su territori poco frequentati e raggiungere luoghi impensabili. E' un viaggio che privilegia la conoscenza e il rispetto, la fotografia e la contemplazione, ed è condotto con armonia, responsabilità e contagiosa passione. Sarete immersi in una miscela di atmosfere straordinarie che solo l'Islanda dona e che un piccolo gruppo può esaltare. A fine giornata, ci rifocilliamo al caldo della struttura ricettiva, pasteggiando bene e socializziamo, magari con bagni caldi, rigorosamente all'esterno, letture, fotografie e scrutando il cielo alla caccia delle Aurore Boreali.



PERNOTTAMENTI E CUCINA

Applichiamo in pieno tutta la nostra esperienza nella scelta dei servizi e strutture, che viene fatta presso fornitori amici, cogliendo il meglio possibile. Durante il viaggio in Islanda, fruiremo principalmente di: **Hotel e Cottages privati, Guesthouse tutti in stile nordico.** Queste strutture presentano stili, volumi e periodi costruttivi differenti, ma in comune hanno la tipica filosofia nordica dell'ospitalità fatta di essenzialità, promiscuità, condivisione, pulizia, democrazia, ordine. L'alloggio qualunque sia la tipologia è a disposizione degli ospiti. **Saremo spesso solamente noi gli ospiti, con bagni e le docce che sono a volte anche in camera o come di regola in comune e divisi per sesso.** La cucina attrezzata e la sala pasti, sono a disposizione degli ospiti. **Le camere sono da 2 posti letto singoli, matrimoniali e a volte a castello.** Sono sempre ordinate e pulite, munite di materasso, coprimaterasso e vengono forniti cuscino, lenzuola, piumone o coperta e asciugamani. I nostri programmi delle Aurore Boreali, prevedono solitamente l'ottimizzazione dei pernottamenti per offrire un programma ad alti contenuti e spostamenti quanto più possibile calibrati. La lunga esperienza ci rende consapevoli che rimarrà un ricordo piacevole in tutti i partecipanti, sia dei luoghi visitati che dei momenti vissuti intimamente, ma soprattutto delle visioni a cui potremo assistere spesso con incredulità e stupore.

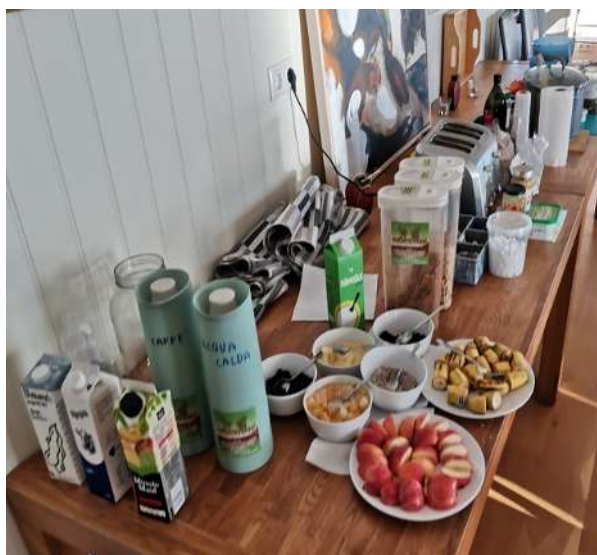


TIPOLOGIA DI PROGRAMMA E LOGISTICA

L'ALIMENTAZIONE



La formula della cucina ITINERANTE presenta evidenti limitazioni e vincoli: spazio, rifornimenti, conservazione, cottura e pulizia dei locali. E' gestita al meglio possibile e in tutte le sue funzioni, dalla **Guida /Cuoco italiana**, che si avvale a sua discrezione, dell'aiuto a turno volontario dei singoli partecipanti. La gastronomia italo islandese proposta durante questo tour è frutto di metodologia e menù comprovati in molti anni e a gusto medio della nostra utenza tipo. Il nostro obiettivo è di far scoprire l'interpretazione della gastronomia locale. La cambusa si rifornisce ogni 2 giorni presso i pochi supermercati, con cibi di vario genere, ma principalmente confezionato e surgelato in loco. Di fresco è possibile rintracciare ben poco: pane, ortaggi, frutta, e verdura, i resto è tutto importato .



Le Colazioni sono servite al caldo in struttura e sono di tipo italo-islandese a base di: Caffè (americano, raramente troviamo la Moka), latte, thè, pane tostato, burro, marmellata, cioccolato, biscotti, yogurt, cereali, succo di frutta e frutta .

I Pranzi sono semplici sandwich, saranno da asporto e composti a piacimento da ogni singolo partecipante: Ogni mattina, a lato della zona colazione saranno messi a disposizione alimenti salati e dolci alternati giornalmente. Pane, Cracker, affettati, carne, formaggi, ortaggi, legumi, uova sode, pesce in scatola, pesce in salamoia, dolce e frutta. Ogni partecipante potrà così a piacimento comporre il proprio pranzo da asporto. In ogni caso rappresenta la possibilità di un pranzo freddo leggero, che potrà facoltativamente essere integrato privatamente con delle consumazioni calde strada facendo.



Le Cene, sono calde e somministrate all'interno della struttura ricettiva e prevedono un Menù fisso a rotazione giornaliera composto di un primo, un secondo con contorno, dolce e tisane/caffè solubile. Il primo può essere: pasta, riso o risotto, creme, zuppe o minestrone. Il secondo piatto può essere a base di: carne di manzo, maiale o soprattutto la delicata pecora, oppure pesce come merluzzo o salmone o trota o halibut, tonno in scatola, oppure formaggio come edamer o brie o uova . Il contorno solitamente è a base di verdura cotta: zucchine, patate, porri, pomodori, peperoni, oppure fresche insalate tipo iceberg, oppure legumi in scatola o agrodolce. Segue sempre una tisana calda e un dolcetto per il buon sonno.

TIPOLOGIA DI PROGRAMMA E LOGISTICA

La Bevanda che la cucina può somministrare sé solo acqua (calda o fredda), altri tipi di bevanda sono a carico di ogni singolo partecipante, sia per l'acquisto che per la custodia. All'arrivo in aeroporto di Keflavik, al ritiro bagagli è possibile acquistare bevande alcoliche a buon prezzo, mentre durante il tour è molto più complicato e costoso. Raccomandiamo di non acquistare vino e birra in gran quantità a persona, per questioni di spazio e di difficoltà nella gestione.

Il cucinare da parte della Guida/'Cuoco' italiano e mangiare tutti assieme, rappresenta un momento fondamentale di convivialità, piacere e aggregazione del gruppo, così come è gradita la collaborazione volontaria a rotazione, da parte dei partecipanti alla preparazione del cibo e pulizia, aumenta la veste di socializzazione e coinvolgimento al viaggio.

IL CLIMA

L'Islanda è vicina al circolo Polare Artico, è bagnata dall'Oceano Atlantico del Nord con le correnti miti di Irminger. Non ha catene montuose elevate, ma ha il ghiacciaio e il deserto freddo più estesi d'Europa, ha 2000 vulcani di cui 400 attivi, non ha foreste e si sviluppa prevalentemente su un altopiano a 500m slm. **E' una nazione in balia delle perturbazioni con un clima tra i più variabili al Mondo. Perciò chiedersi che tempo farà è sempre un azzardo.** Il lungo inverno nordica è la principale stagione per fruire al meglio delle Aurore Boreali in Islanda. Il clima invernale si può paragonare al nostro Gennaio del Centro-Nord Italia, con sbalzi di temperatura che oscillano dai -10° ai $+10^{\circ}$. La presenza del vento può esserci e causare un aumento del freddo percepito. Le nevicate sono da mettersi in conto, quasi sempre in forma lieve. Febbraio e Marzo sono i mesi perfetti per la caccia alle Aurore Boreali e il viaggio on the road e il programma lo sfrutta al meglio. L'ambiente è comunque suggestivo con ogni condizione meteo e le variazioni non condizionano molto il nostro itinerario che con il mezzo che mettiamo a disposizione possiamo affrontare quasi ogni situazione. **Raccomandiamo perciò di seguire strettamente i consigli riguardanti l'abbigliamento come di ridurre al MINIMO il volume del bagaglio.** Così come riportato alla 'voce' **COSA METTERE IN VALIGIA** nella pagine 'madre' dell'Islanda sul SITO.



TIPOLOGIA DI PROGRAMMA E LOGISTICA

La nostra **FORZA** nel **VIAGGIO** in **ISLANDA** : completezza del programma - Guida/Cuoco, sempre a disposizione - formula itinerante - tanta esperienza e allegria.

Ogni giorno si cambia località per rinnovare lo stupore, intervallando trasferimenti in VAN a frequenti photo/stop e passeggiate; dalle più brevi di poche decine di minuti, alle medie di 1-2 ore. I dislivelli sono praticamente assenti e alla portata di qualsiasi curioso minimamente allenato, e sempre raccomandiamo il solito zainetto con lo stretto necessario: la macchina fotografica, la giacca, guanti, un poco di frutta o cioccolata e il Thermos e naturalmente il pranzo da asporto. Il programma offre comunque sempre delle valide alternative per chiunque desideri non partecipare alla passeggiata.

Le passeggiate/escursioni, sono principalmente semplici e vincolate alle condizioni meteorologico. Non presentano infatti difficoltà oggettive, ma per latitudine la zona è soggetta ad un'alta variabilità atmosferica. E' richiesto ai partecipanti il rispetto delle indicazioni della Guida e la collaborazione, soprattutto nei casi dove verrà evidenziato. La guida oltre che a gestire il gruppo e illustrare didatticamente i contenuti dei luoghi, mette a disposizione le proprie capacità nel calibrare un passo proporzionato ai partecipanti, soprattutto nelle escursioni più impegnative. A giudizio della Guida, sono possibili a volte, anche delle valide alternative al programma principale e la possibilità anche di staccarsi dal gruppo deresponsabilizzando la Guida, se qualcuno per motivazioni lo necessita. Statisticamente in tutti questi anni, possiamo ben affermare di non aver mai disatteso le aspettative dei nostri partecipanti.

Come proprio bagaglio si richiede lo stretto necessario per contenere al minimo l'ingombro e il peso, da racchiudere in un borsone o trolley, **morbido**, facilmente comprimibile. Raccomandiamo di **NON PORTARE GRANDI VOLUMI O VALIGIE RIGIDE**. Verrà fornita una precisa lista di indumenti e accessori utile e necessari per un corretto equipaggiamento. **Durante il viaggio è possibile lavare gli indumenti intimi e qualcosa oltre.**

Il Bagaglio a mano, aereo e di tutti i giorni: consigliato un piccolo zaino da portare come bagaglio a mano di 25-35 litri, che vi servirà anche per contenere le cose per le escursioni giornaliere.

SCELTE DIETA - ALLERGIA - INTOLLERANZE - ALIMENTI INDIGESTI: devono essere comunicati all'atto dell'iscrizione. Questo ci permette di poter valutare assieme la sostenibilità alla partecipazione e assecondarle e magari anche richiedere la collaborazione attiva del partecipante, se valutato necessario.

Nota importante: Il programma del viaggio in Islanda d'inverno, in considerazione della sua ambientazione naturalistica e della logistica complessa, può essere soggetto a dei cambiamenti in corso di svolgimento indipendenti dalla nostra volontà ma necessari per garantirne sicurezza e continuità. Sono possibili le interruzioni stradali per cause di maltempo, o problemi meccanici al Van. Tutto si può affrontare e risolvere, ma occorre sempre tempo e fiducia nel nostro operato ed esperienza. Deve essere chiaro al partecipante che questo programma in inverno è soggetto a questi rischi, ma in cambio, si ha la possibilità di fruire di visioni ed emozioni uniche nell'inverno islandese.

Tutti i dati e le misure, riportati sul programma dettagliato, sono da considerarsi effettivi e aggiornati all'edizione precedente.

La connessione GSM è quasi al 100%, nelle strutture ricettive il WI-FI è presente, salvo imprevisti.

COSA VI GARANTIAMO nel VIAGGIO in ISLANDA

**MEZZI DI TRASPORTO
OPPORTUNI AL PROGRAMMA**



**ESPERIENZA DI QUASI 40 ANNI DI
VIAGGI IN ISLANDA**



**IL FASCINO IRRESISTIBILE
DELLE AURORE BOREALI**



**UNA OTTIMA CUCINA,
ITALO/ISLANDESE**



**STRUTTURE RICETTIVE
CONFORTEVOLI E DI QUALITA'**



**L'ISLANDA PARADISO
DELLA FOTOGRAFIA**





la nostra garanzia

leader, perchè siamo stati i pionieri in questa formula di viaggio